

Büro- und Gewerbegebäude Bösch Bösch 104 – 108, 6331 Hünenberg

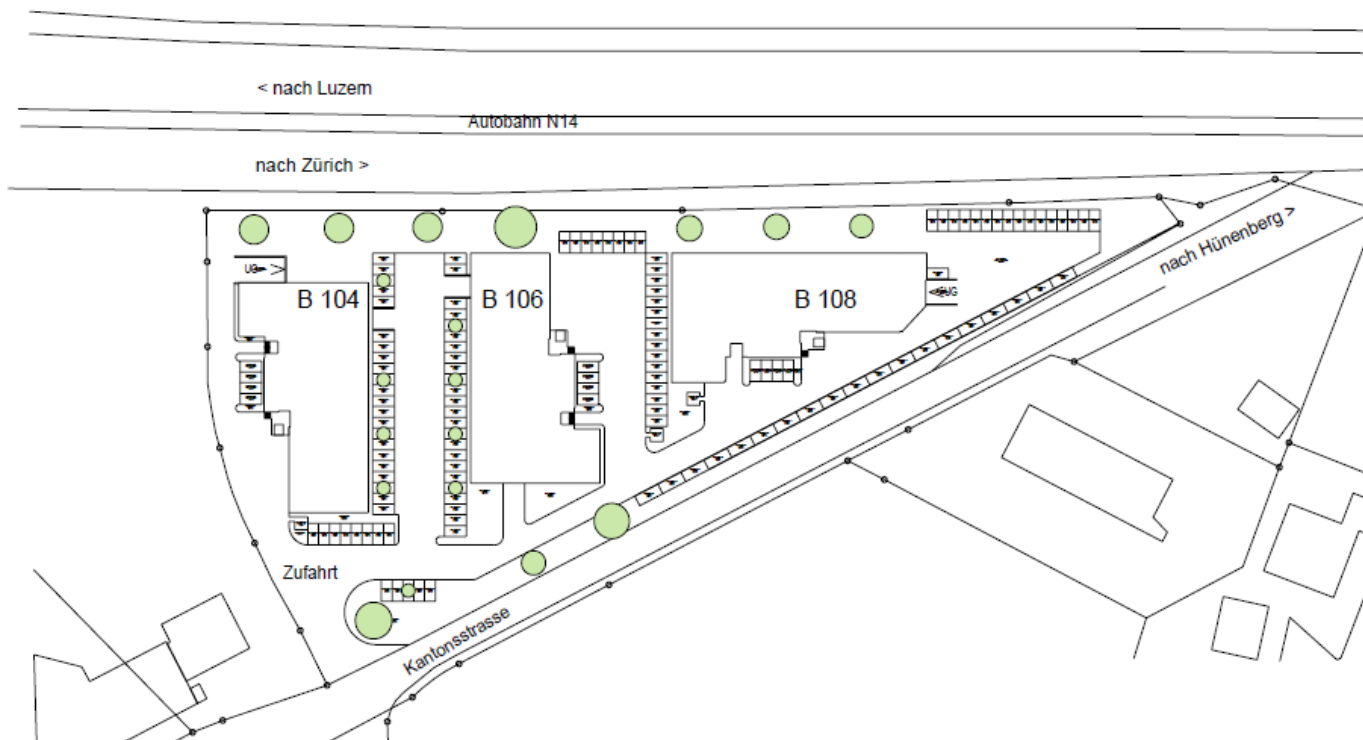
Mietangebot



Inhaltsverzeichnis

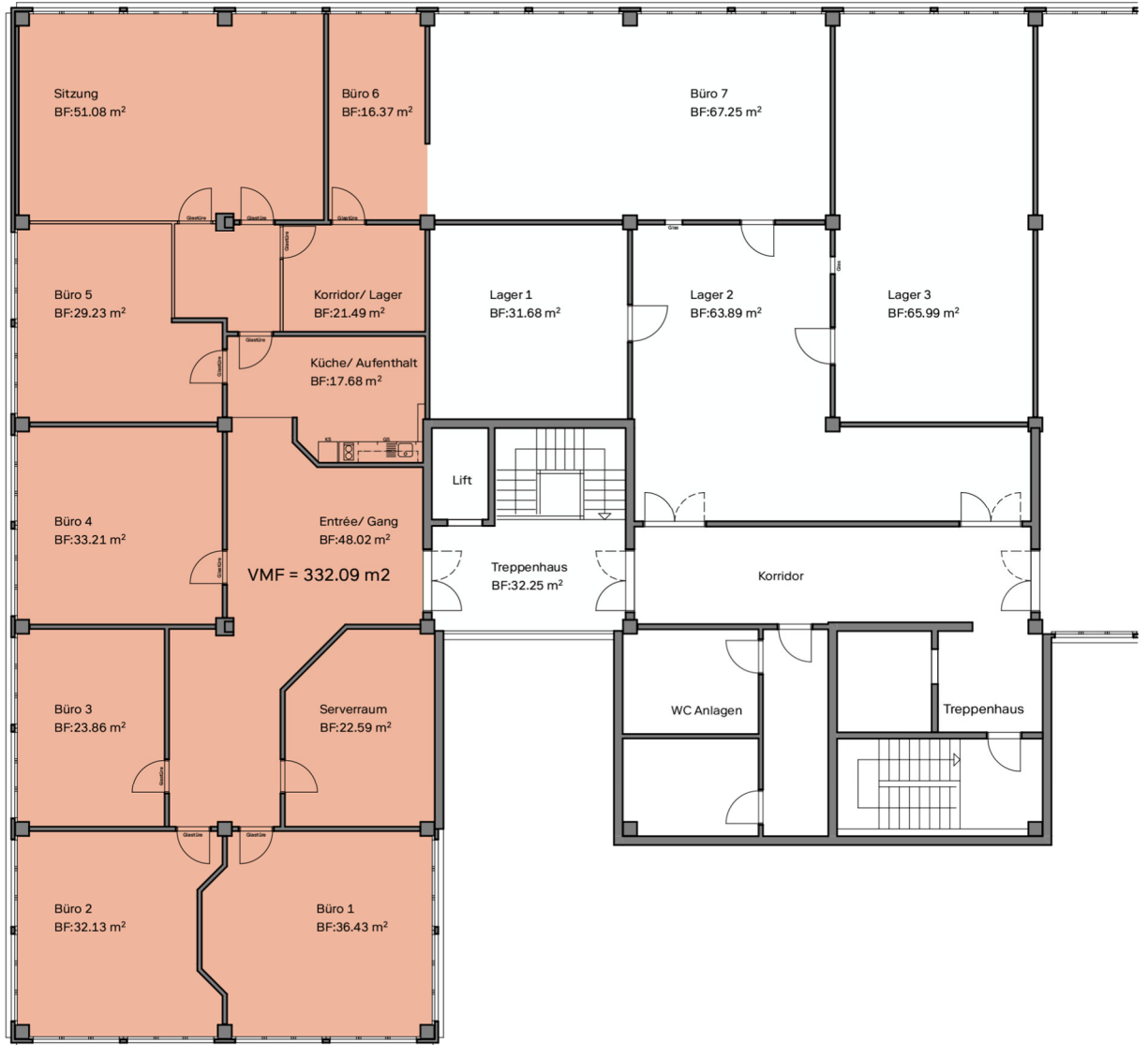
1. Situationsplan Bösch 104, 106, 108	3
2. Bösch 104	4
2.1 3. OG	4
2.2 3. OG	5
2.3 3. OG	6
3. Bösch 106	7
3.1 3. OG	7
3.2 3. OG	8
4. Bösch 108	9
4.1 1. UG	9
5. Allgemeine Informationen	10
5.1 Infos zu Büros 3. OG	10
5.2 Fahrzeugabstellplätze	10
5.3 Nebenkosten	10
5.4 Bodenbelastung / Raumhöhe	10

1. Situationsplan Bösch 104, 106, 108



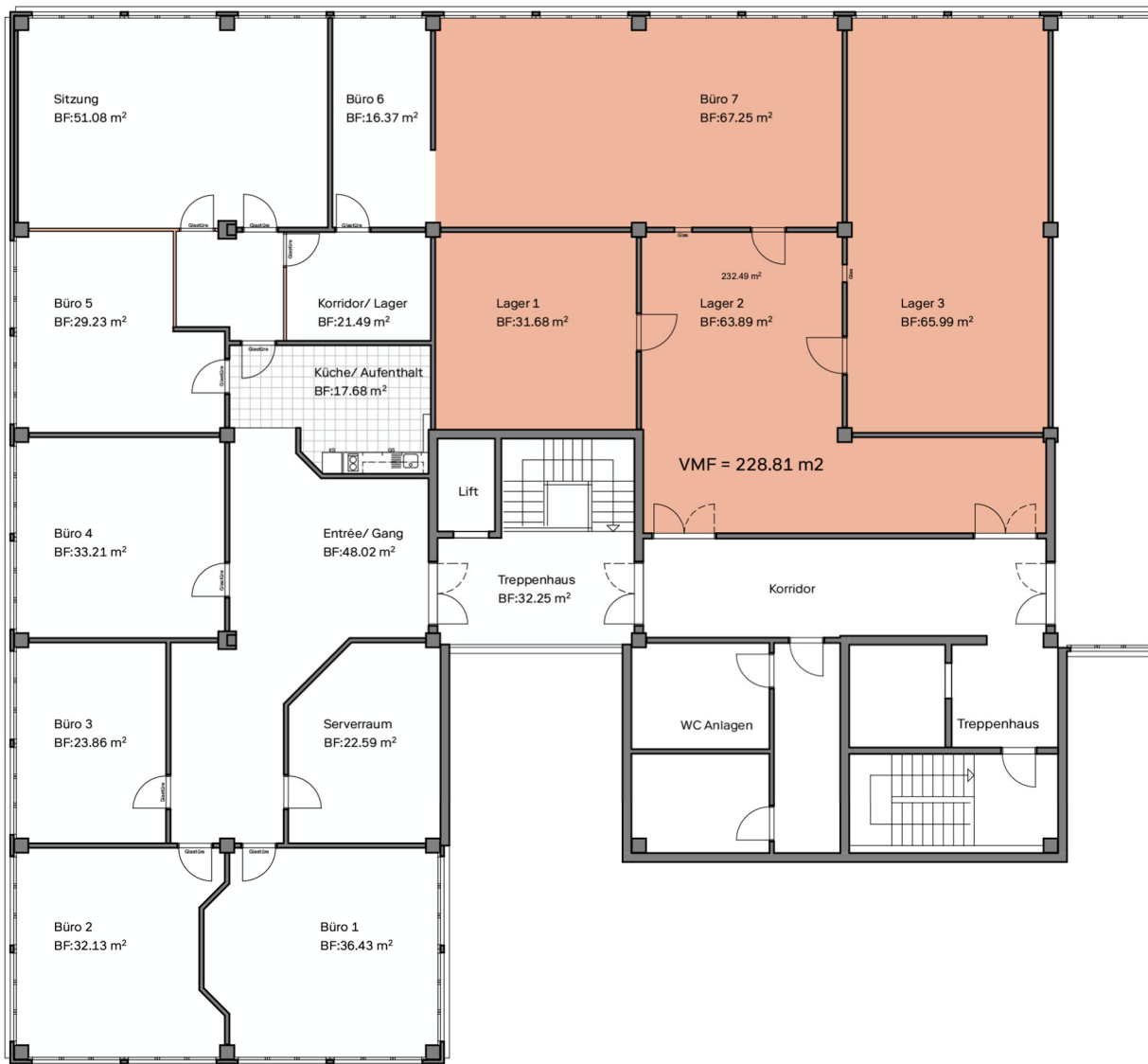
2. Bösch 104

2.1 3. OG



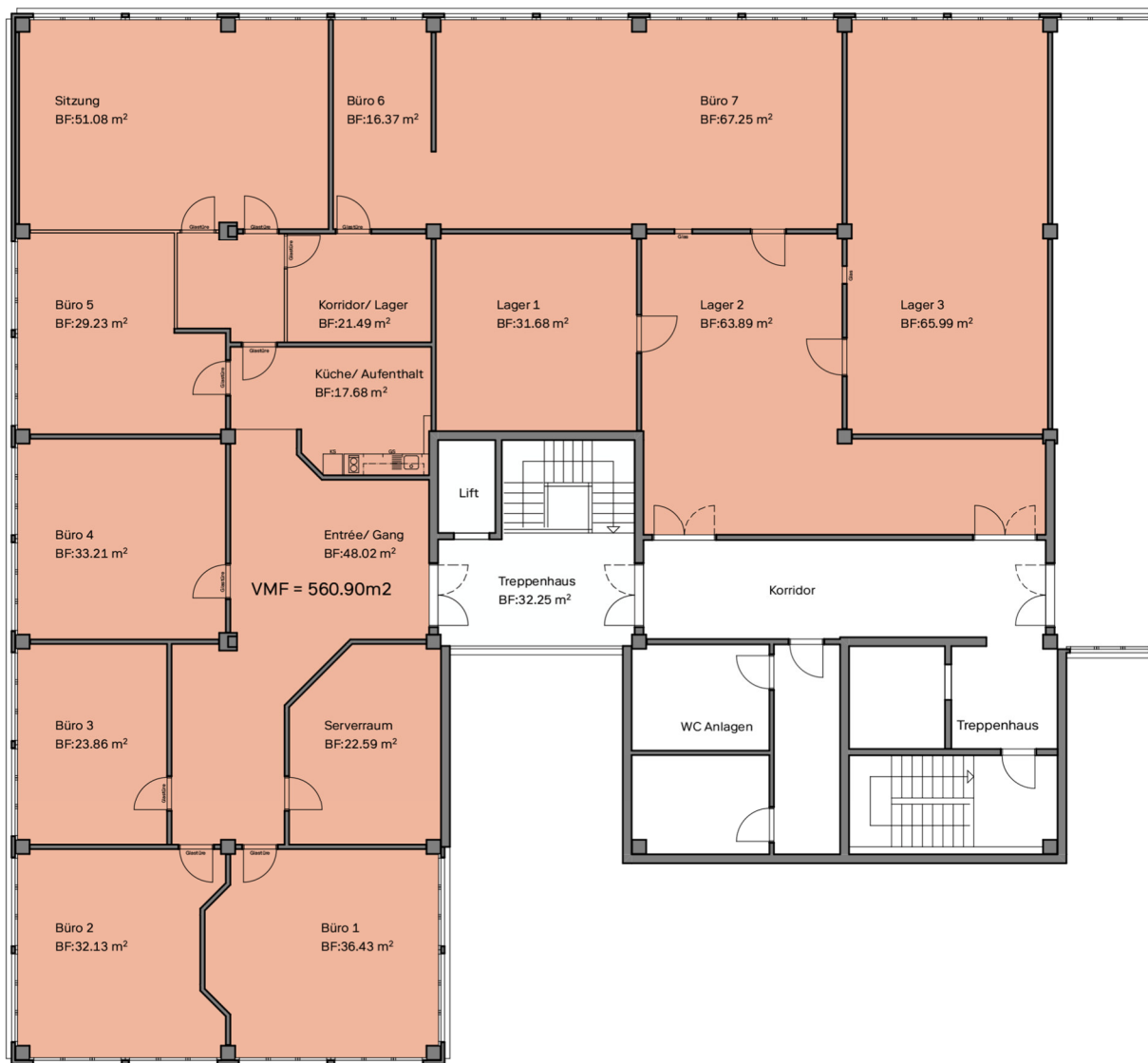
Objekt-Ref.	Objektart	Fläche m ²	Netto- miete	HBK pauschal	Brutto- miete	CHF pro m ² /Jahr	Mietbeginn
62310.01.0308	Büroraum	332	4'146.00	457.50	4'603.50	149.85	01.04.2025

2.2 3. OG



Objekt-Ref.	Objektart	Fläche m ²	Netto- miete	HBK pauschal	Brutto- miete	CHF pro m ² /Jahr	Mietbeginn
62310.01.0309	Gewerberaum	229	2'125.00	430.00	2'555.00	111.35	01.04.2025

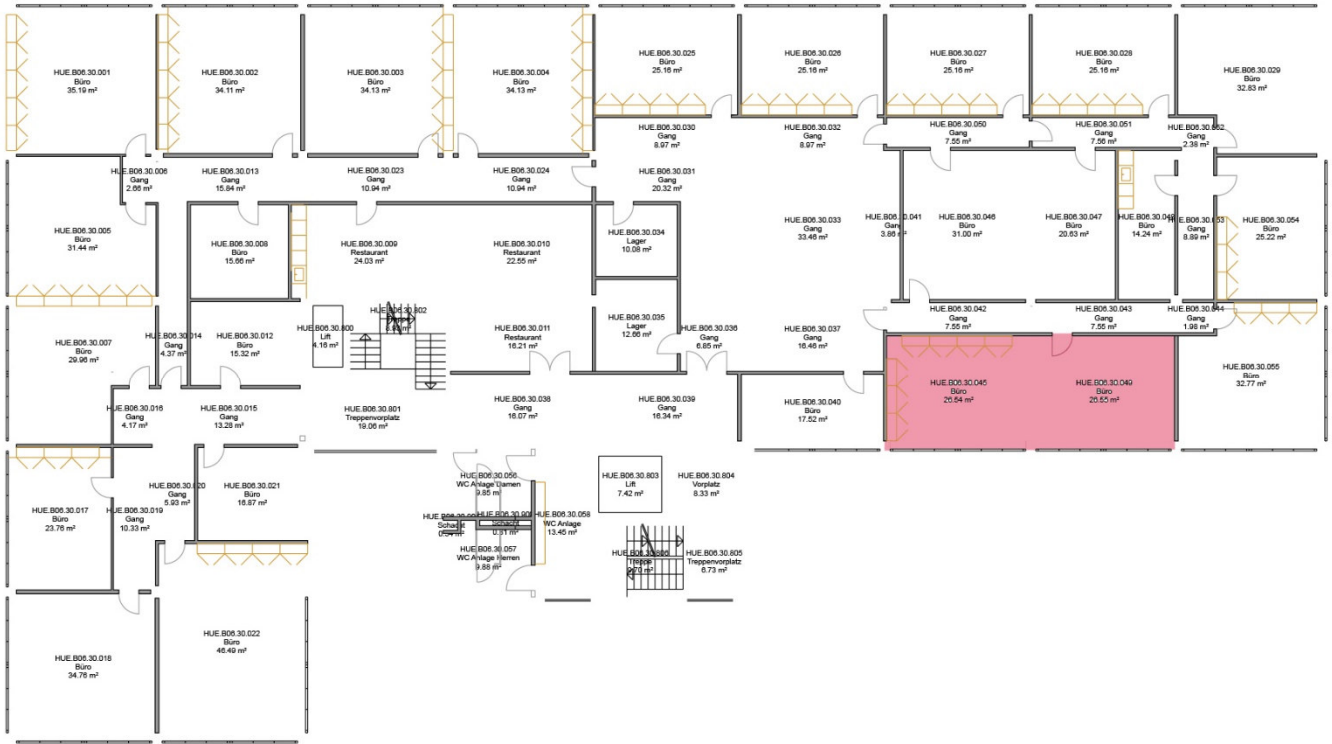
2.3 3. OG



Objekt-Ref.	Objektart	Fläche m ²	Netto- miete	HBK pauschal	Brutto- miete	CHF pro m ² /Jahr	Mietbeginn
62310.01.0308 62310.01.0309	Büroraum	561	6'271.00	887.50	7'158.50	134.15	01.04.2025

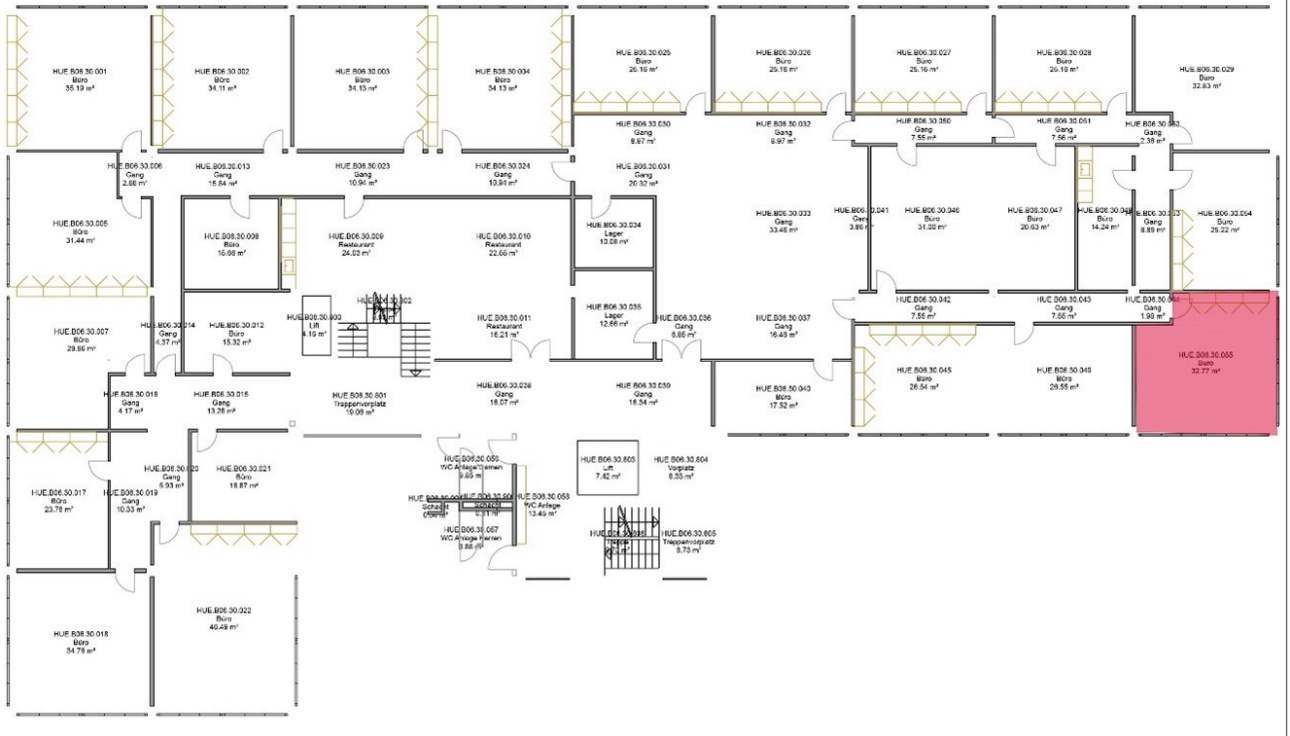
3. Bösch 106

3.1 3. OG



Objekt-Ref.	Objektart	Fläche m ²	Netto- miete	HBK pauschal	Brutto- miete	CHF pro m ² /Jahr	Mietbeginn
62310.02.0308	Büroraum	53	1'015.00	120.00	1'135.00	230.00	16.01.2025

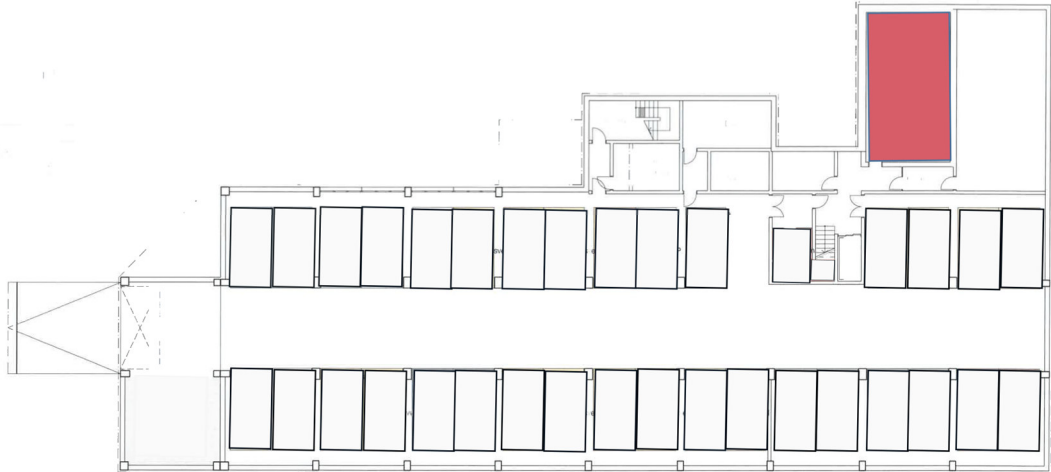
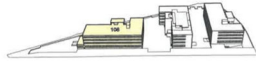
3.2 3. OG



Objekt-Ref.	Objektart	Fläche m ²	Netto- miete	HBK pauschal	Brutto- miete	CHF pro m ² /Jahr	Mietbeginn
62310.02.0310	Büroraum	36	690.00	80.00	770.00	230.00	16.01.2025

4. Bösch 108

4.1 1. UG



Objekt-Ref.	Objektart	Fläche m ²	Netto- miete	HBK pauschal	Brutto- miete	CHF pro m ² /Jahr	Mietbeginn
2310.03.6102	Büroraum	50	415.00	0.00	415.00	100.00	16.01.2025

5. Allgemeine Informationen

5.1 Infos zu Büros 3. OG

Bei Büroräumen im 3. OG im Preis enthalten:

- Nutzung des Sitzungszimmers inkl. Flipchart & Whiteboard
- Nutzung der Teeküche
- Beschriftung der Unternehmung, Briefkasten

Im Preis nicht enthalten:

- Möblierung des Büroraums
- Büroreinigung (auf Anfrage möglich)

5.2 Fahrzeugabstellplätze

Abstellplätze à CHF 70.00

Einstellplätze à CHF 100.00

5.3 Nebenkosten

Als Akonto für die Heiz- und Nebenkosten werden ca. CHF 20.00 pro m²/Jahr verrechnet. Darin enthalten sind: Kalt- und Warmwasser, Hauswartung inkl. Material, Reinigung der Allgemeinflächen, Allgemiestrom, Betriebskosten für die technischen Anlagen inkl. Strom, TV-Abonnementsgebühren, Betriebsgebühren ARA-KVA-Kanalisation, Gartenunterhalt, Service-Abonnemente.

5.4 Bodenbelastung / Raumhöhe

Bösch 104 / 106 / 108

Stockwerk	Bodenbelastung	Lichte Raumhöhe
EG	1'500 kg / m ²	4.08 m
1. OG	500 kg / m ²	3.06 m
2. OG	500 kg / m ²	3.06 m
3. OG	500 kg / m ²	2.71 m