

## **Büro- und Gewerbegebäude Bösch Bösch 104 – 108, 6331 Hünenberg**

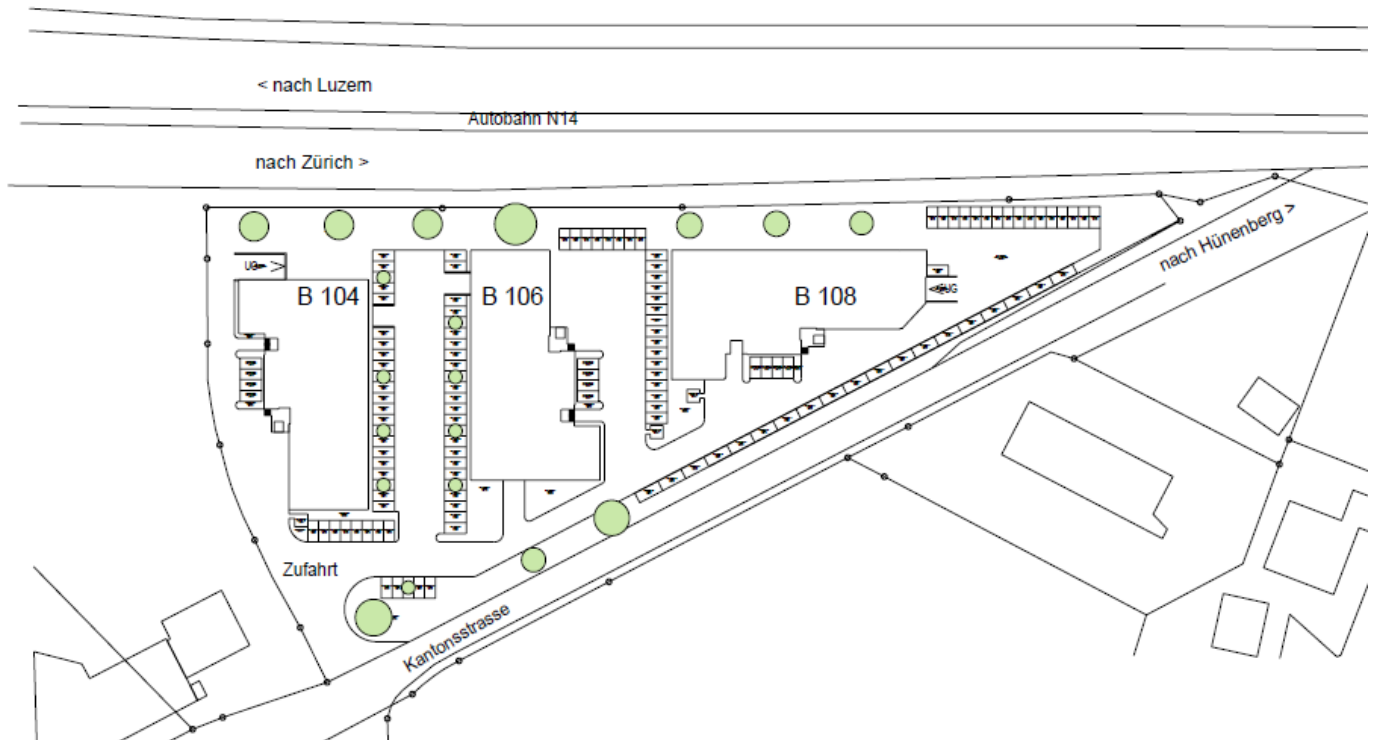
### **Mietangebot**



## **Inhaltsverzeichnis**

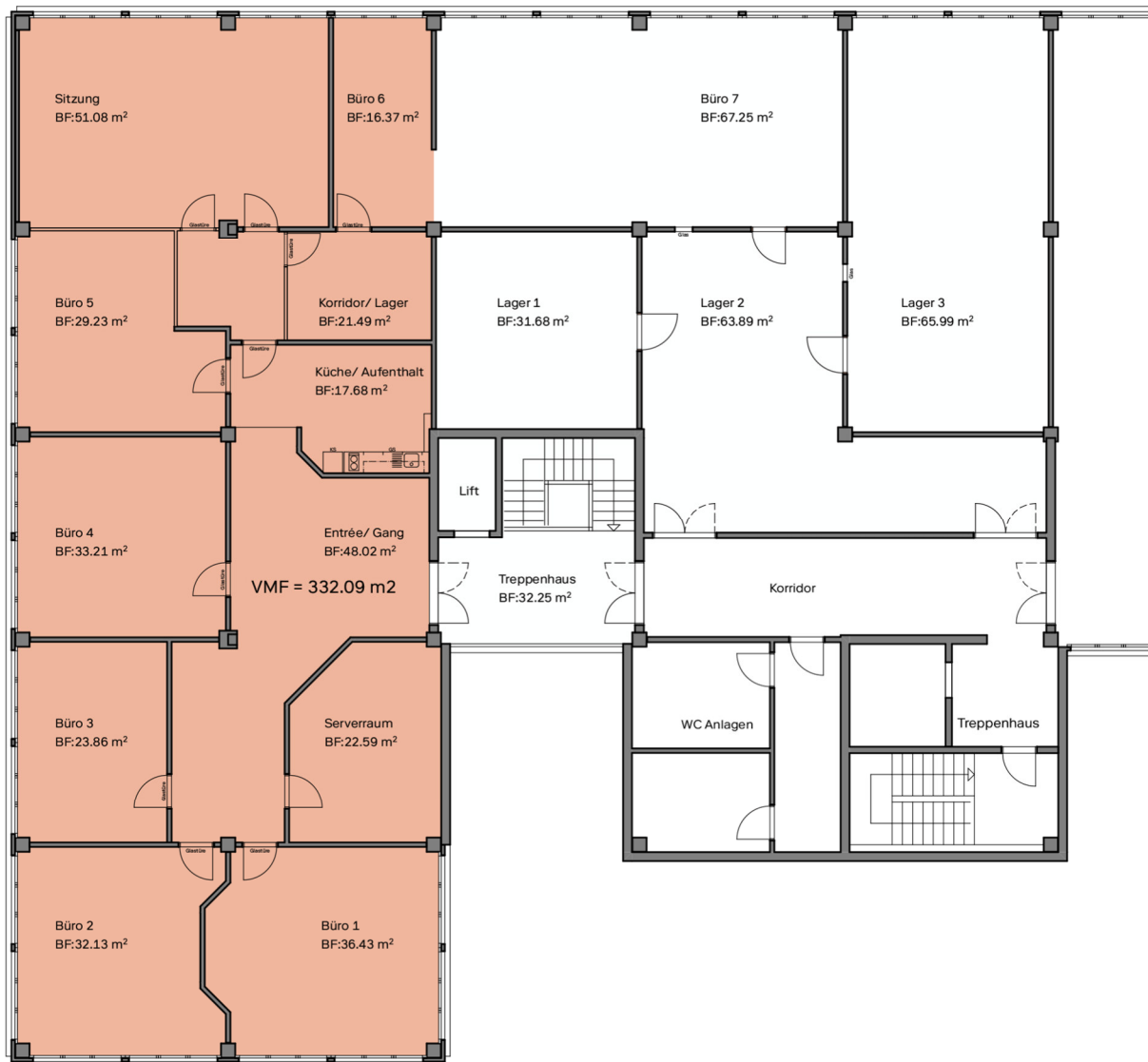
<b>1. Situationsplan Bösch 104, 106, 108</b>	<b>3</b>
<b>2. Bösch 104</b>	<b>4</b>
2.1 3. OG	4
2.2 3. OG	5
2.3 3. OG	6
<b>3. Bösch 106</b>	<b>7</b>
3.1 3. OG	7
<b>4. Bösch 108</b>	<b>8</b>
4.1 1. UG	8
<b>5. Allgemeine Informationen</b>	<b>9</b>
5.1 Infos zu Büros 3. OG	9
5.2 Fahrzeugabstellplätze	9
5.3 Nebenkosten	9
5.4 Bodenbelastung / Raumhöhe	9

## 1. Situationsplan Bösch 104, 106, 108



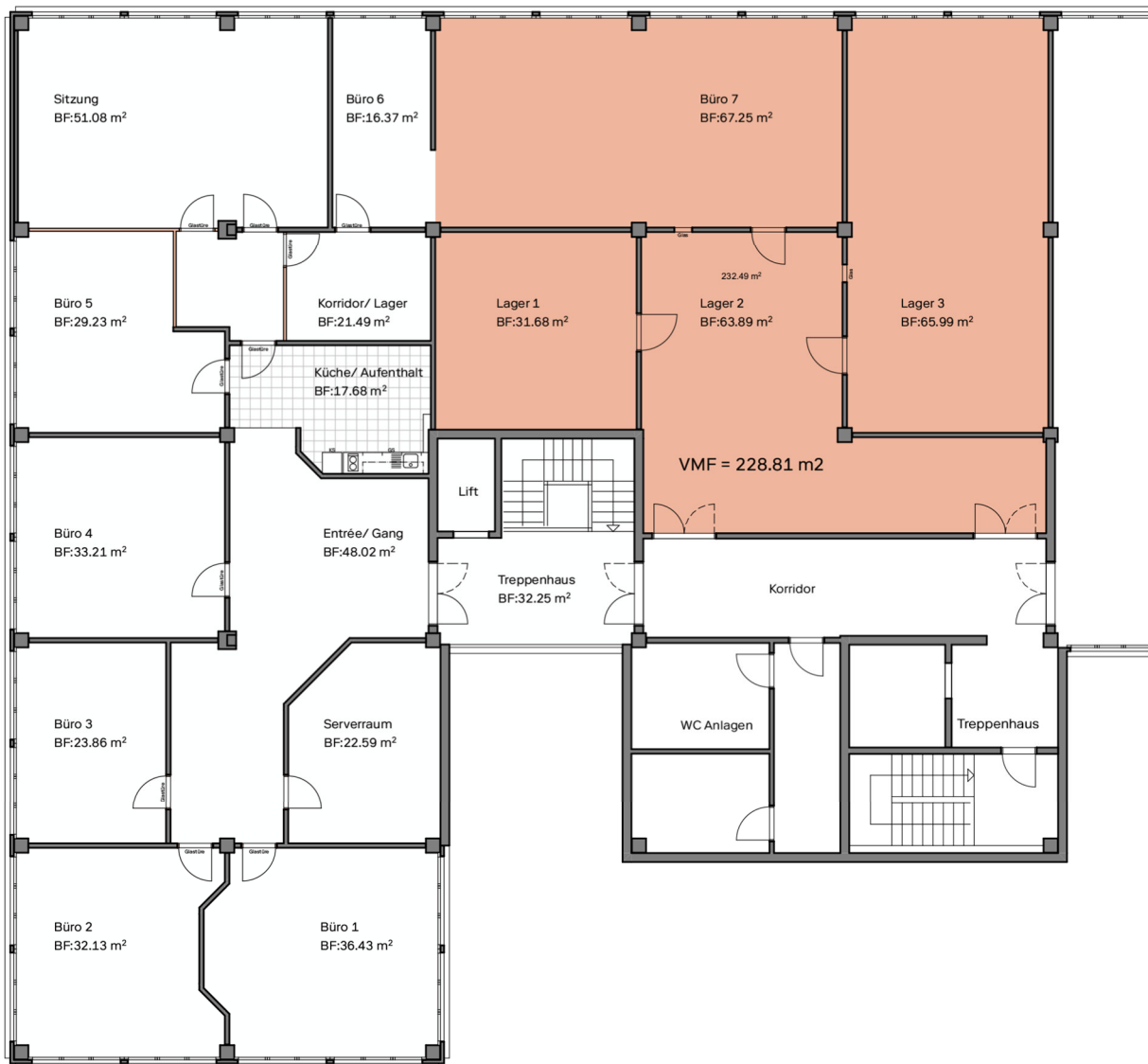
## 2. Bösch 104

### 2.1 3. OG



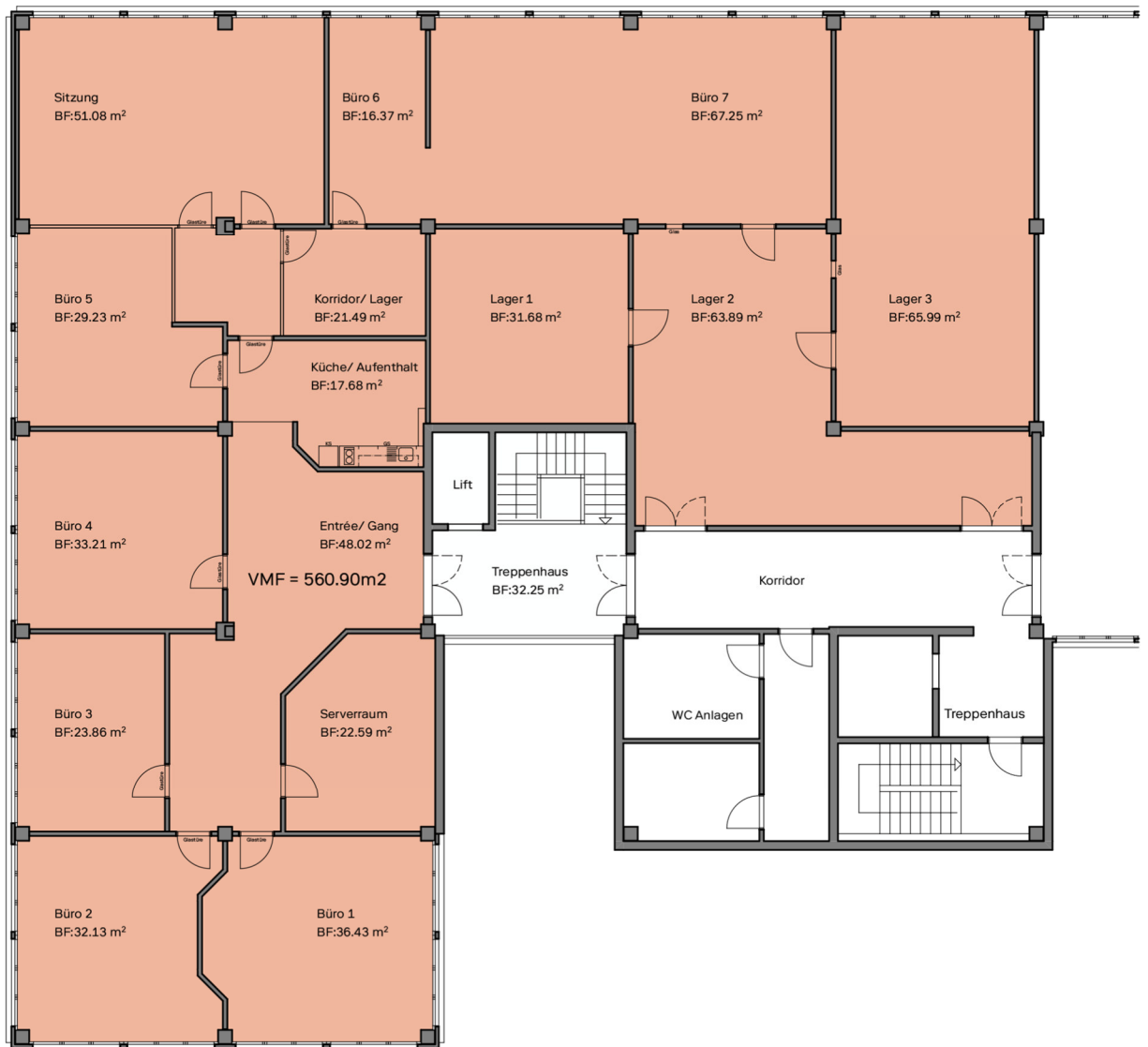
Objekt-Ref.	Objektart	Fläche m <sup>2</sup>	Netto- miete	HBK pauschal	Brutto- miete	CHF pro m <sup>2</sup> /Jahr	Mietbeginn
62310.01.0308	Büroraum	332	4'146.00	457.50	4'603.50	149.85	01.04.2025

**2.2 3. OG**



Objekt-Ref.	Objektart	Fläche m <sup>2</sup>	Netto- miete	HBK pauschal	Brutto- miete	CHF pro m <sup>2</sup> /Jahr	Mietbeginn
62310.01.0309	Gewerberaum	229	2'125.00	430.00	2'555.00	111.35	01.04.2025

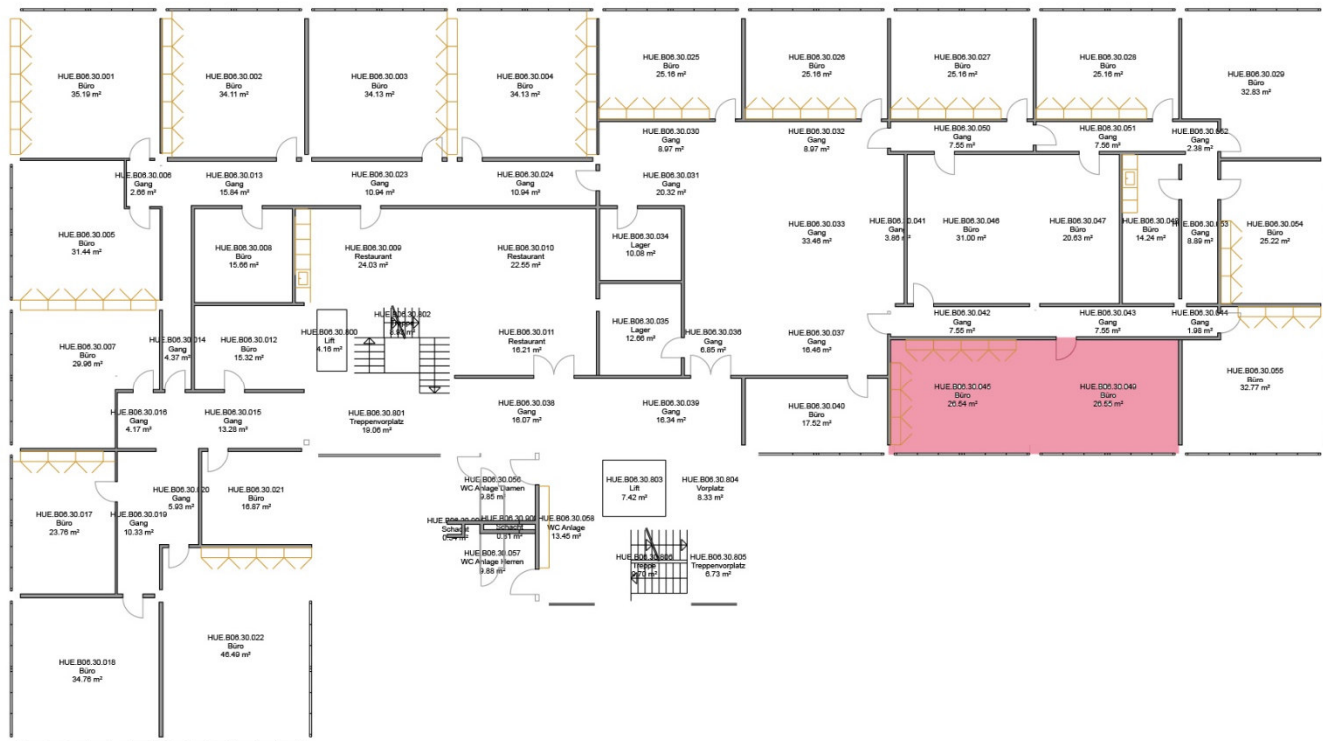
**2.3 3. OG**



Objekt-Ref.	Objektart	Fläche m <sup>2</sup>	Netto- miete	HBK pauschal	Brutto- miete	CHF pro m <sup>2</sup> /Jahr	Mietbeginn
62310.01.0308 62310.01.0309	Büroraum	561	6'271.00	887.50	7'158.50	134.15	01.04.2025

### 3. Bösch 106

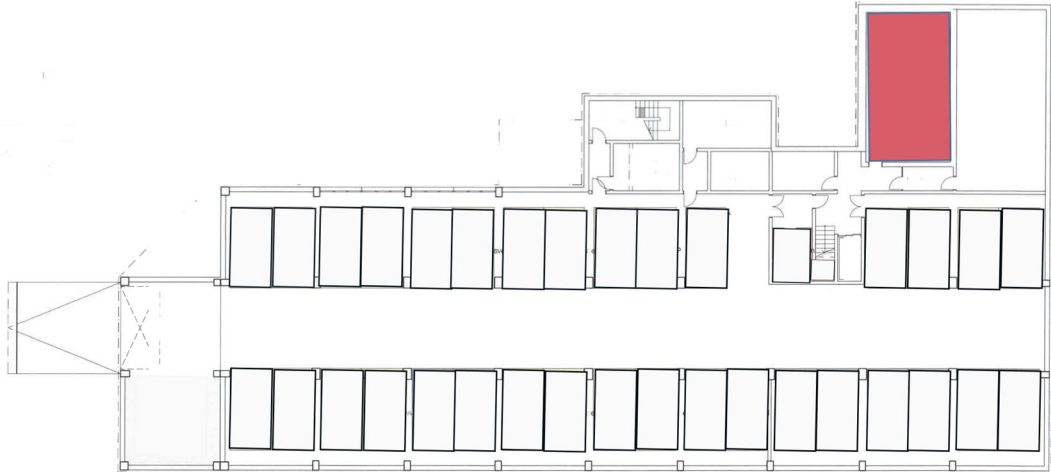
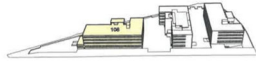
#### 3.1 3. OG



Objekt-Ref.	Objektart	Fläche m <sup>2</sup>	Netto- miete	HBK pauschal	Brutto- miete	CHF pro m <sup>2</sup> /Jahr	Mietbeginn
62310.02.0308	Büroraum	53	1'015.00	120.00	1'135.00	230.00	16.01.2025

## 4. Bösch 108

### 4.1 1. UG



Objekt-Ref.	Objektart	Fläche m <sup>2</sup>	Netto- miete	HBK pauschal	Brutto- miete	CHF pro m <sup>2</sup> /Jahr	Mietbeginn
2310.03.6102	Büroraum	50	415.00	0.00	415.00	100.00	16.01.2025



## 5. Allgemeine Informationen

### 5.1 Infos zu Büros 3. OG

Bei Büroräumen im 3. OG im Preis enthalten:

- Nutzung des Sitzungszimmers inkl. Flipchart & Whiteboard
- Nutzung der Teeküche
- Beschriftung der Unternehmung, Briefkasten

Im Preis nicht enthalten:

- Möblierung des Büroraums
- Büroreinigung (auf Anfrage möglich)

### 5.2 Fahrzeugabstellplätze

Abstellplätze à CHF 70.00

Einstellplätze à CHF 100.00

### 5.3 Nebenkosten

Als Akonto für die Heiz- und Nebenkosten werden ca. CHF 20.00 pro m<sup>2</sup>/Jahr verrechnet. Darin enthalten sind: Kalt- und Warmwasser, Hauswartung inkl. Material, Reinigung der Allgemeinflächen, Allgemiestrom, Betriebskosten für die technischen Anlagen inkl. Strom, TV-Abonnementsgebühren, Betriebsgebühren ARA-KVA-Kanalisation, Gartenunterhalt, Service-Abonnemente.

### 5.4 Bodenbelastung / Raumhöhe

#### **Bösch 104 / 106 / 108**

<b>Stockwerk</b>	<b>Bodenbelastung</b>	<b>Lichte Raumhöhe</b>
EG	1'500 kg / m <sup>2</sup>	4.08 m
1. OG	500 kg / m <sup>2</sup>	3.06 m
2. OG	500 kg / m <sup>2</sup>	3.06 m
3. OG	500 kg / m <sup>2</sup>	2.71 m